



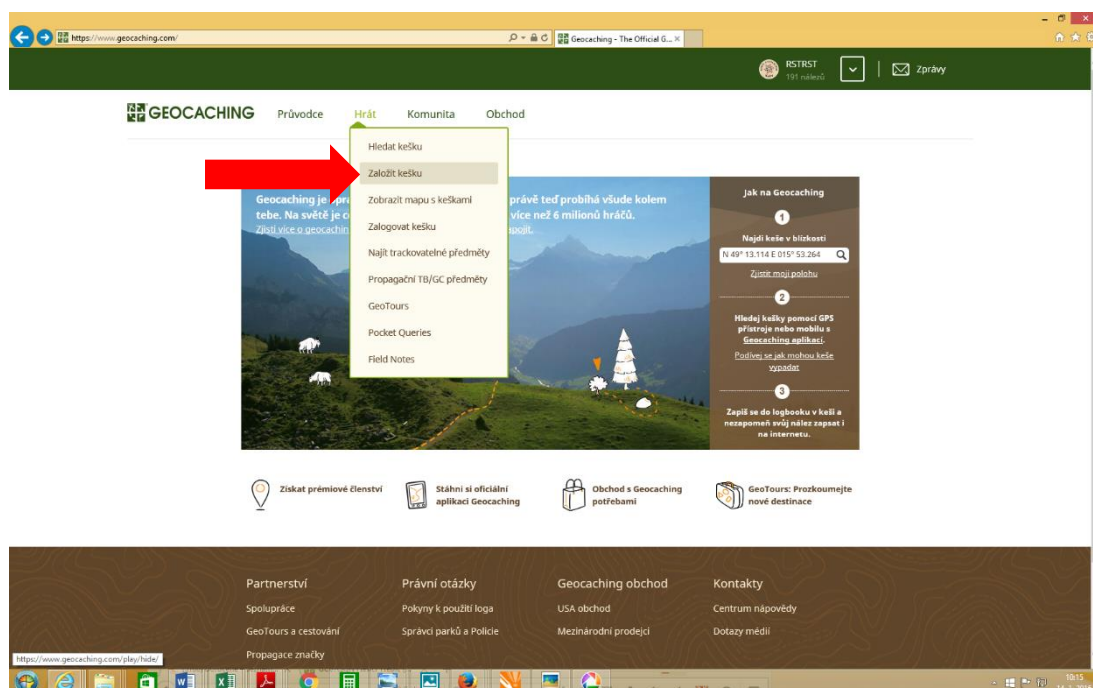
INFORMACE PRO OWNERY (zakladatele kešek)

Vážené sestry a bratři,

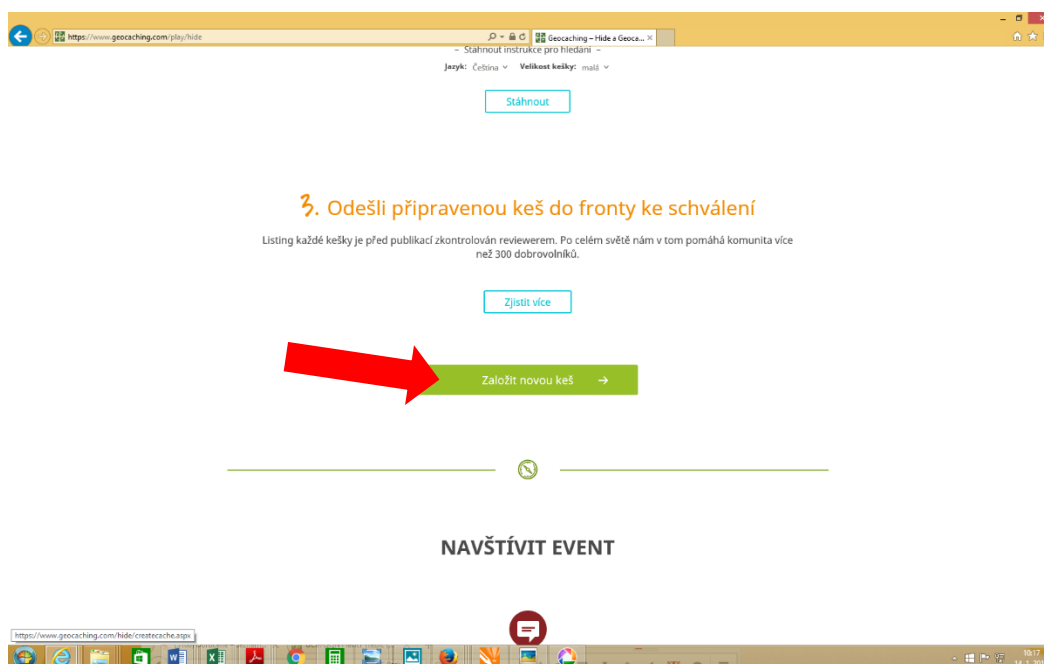
v tomto týdnu jsem řešil s několika jednotami zakládání nových kešek do našeho projektu 100 sokolských keší republice. Narazili jsme na problém, kdy kešku nebude možno umístit do uvažovaných souřadnic z důvodu kolize s jinou keší. Dle pravidel pro zakládání kešek musí být tyto od sebe vzdáleny minimálně 161 metrů. Zakladatelé o tomto pravidle zřejmě nevěděli, a proto byla uvažovaná místa pro umístění kešky v kolizi s jinými, již publikovanými keškami.

Připravil jsem proto pro všechny z Vás, kteří uvažujete o založení nové sokolské schránky tento jednoduchý návod, jak si ověřit, zda Vámi vybrané místo je vhodné pro založení nové kešky.

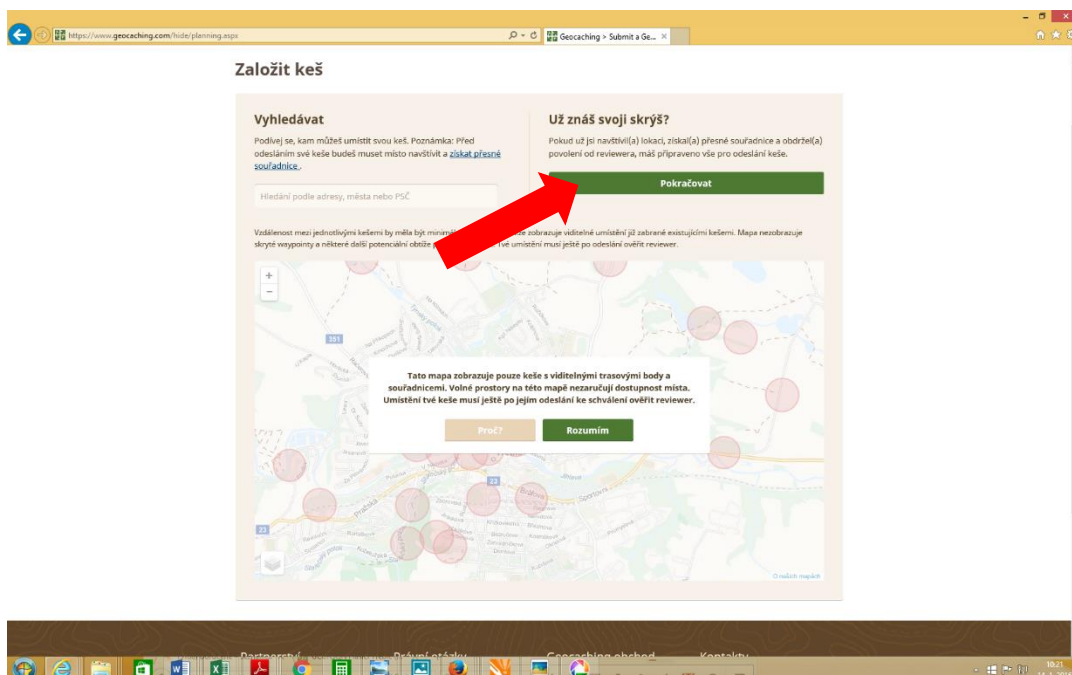
1. V terénu si za pomoci GPS nebo aplikace v mobilním telefonu změříte souřadnice místa, kde má být nová schránka umístěna
2. V počítači si otevřete stránku www.geocaching.com a v ní rozkliknete roletu Hráz / založit kešku



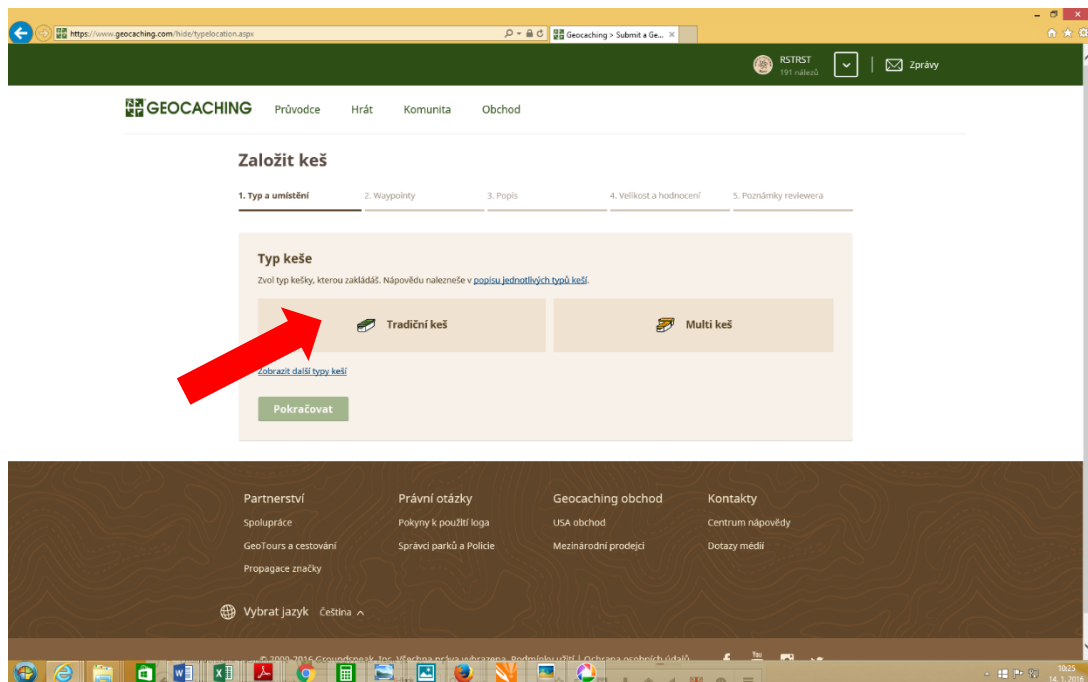
3. Na další stránce, která se nám otevře, sjedeme na její spodní okraj a klikneme na zelené tlačítko „Založit novou keš“,



4. V následující stránce potvrdíme zelené tlačítko : „ POKRAČOVAT „

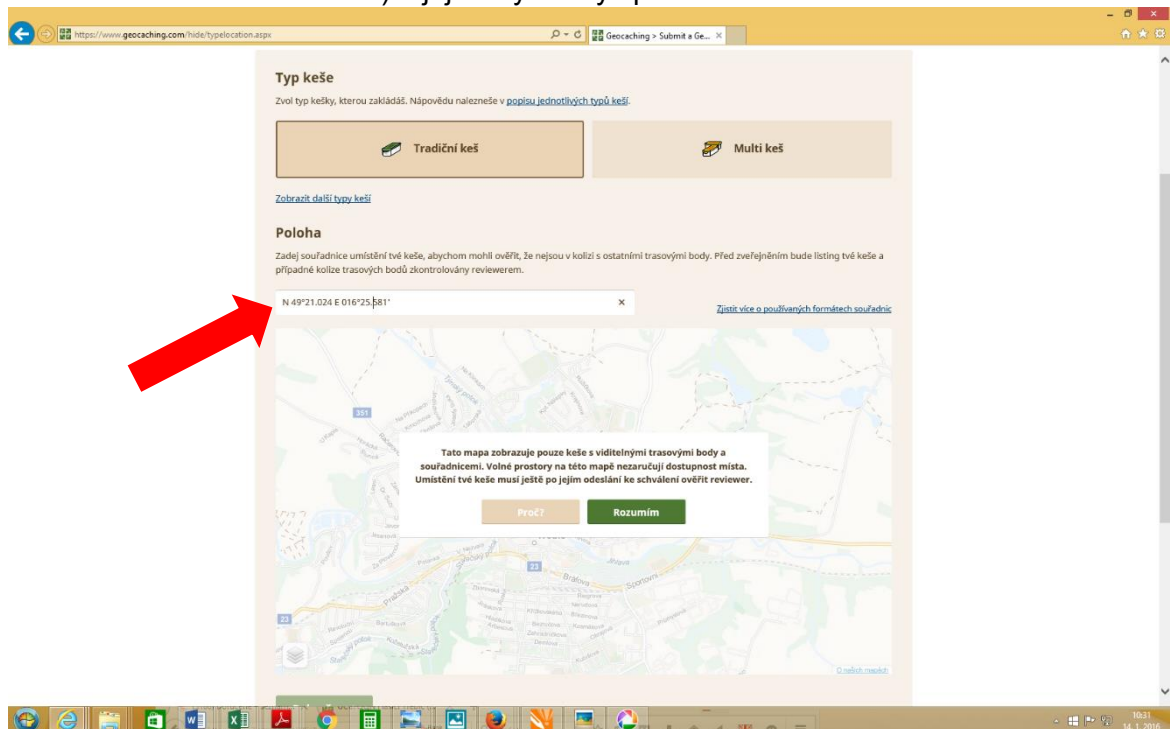


5. Pokračujeme dál a na obrazovce vidíme :

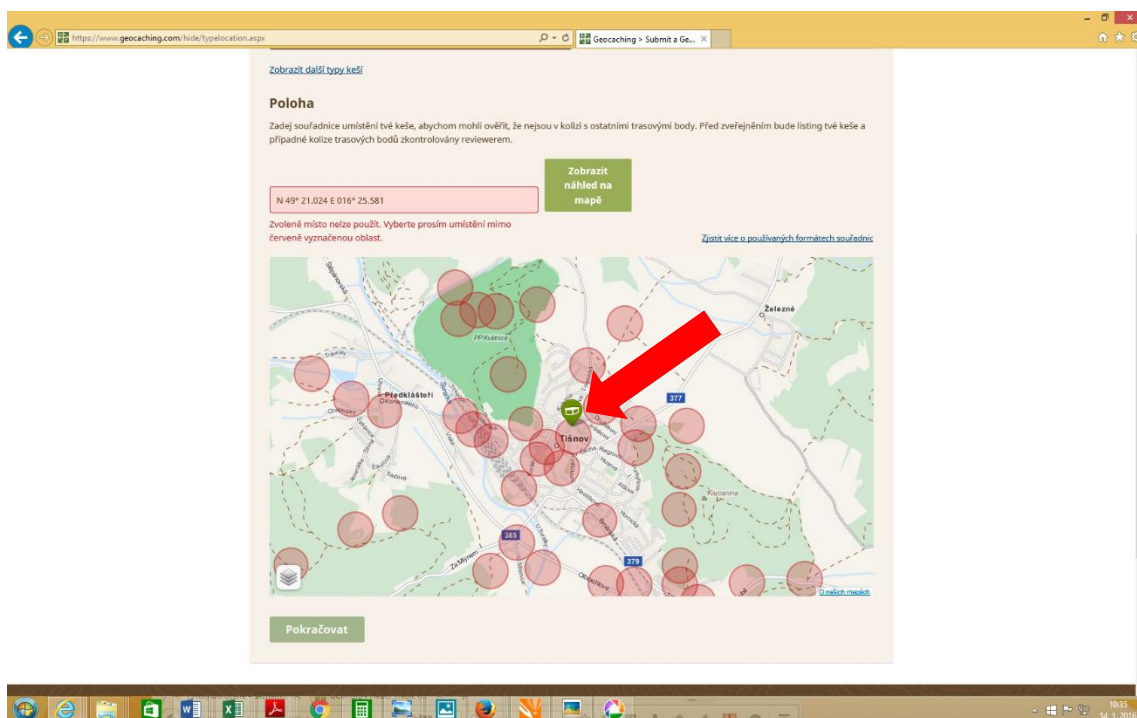


Vybereme si „ Tradiční keš „ a odklikneme

6. V další obrazovce do řádku „ Přesné souřadnice „ zadáme námi naměřené souřadnice. Zde jenom jedno upozornění – lepší je provést raději několik měření (nejlépe v různých dnech a za různé oblačnosti) a jejich výsledky zprůměrovat.



7. Na dalším obrázku vidíme, že námi uvažované místo nebude pro založení nové kešky vhodné, neboť je zvoleno příliš blízko k již stávajícím schránkám



Bude tedy potřeba se podívat do okolí a najít jiné, vhodné místo. Mapa, kterou jste si vytvořili v předchozím kroku, Vám k tomu může napomoci.

Na závěr ještě jedno upozornění – tento postup nevyloučí kolizi se skrytými waypointy (např. s uloženými schránkami typu Mystery) . Tyto vidí pouze správce keší (reviewer) a od něj musíte získat definitivní povolení pro umístění kešky.

Postup je dle návodu na stránce www.geocaching.com . V podstatě jde o dokončení tohoto rozpracovaného procesu – tedy o doplnění stránky o popis schránky, listing, hint , místa pro parkování, jiná zajímavá místa atd. – a o odeslání takto vytvořeného listingu reviewerovi ke kontrole.

Přeji Vám mnoho pěkných zážitků se sokolským geocachingem

Nazdar !

Radek Stejskal

14.01.2016